

pH.

TECHNICKÝ MANUÁL  
**TECHNICKÝ MANUÁL**

# ARGAN & KERATIN COLOR

permanentní barva bez amoniaku - obohacena o arganový olej a keratin



## BEZ AMONIAKU

jemná vůně bez amoniaku usnadňuje použití, pracovní prostředí je příjemné jak pro klienty, tak i pro kadeřníky.

## PERFEKTNÍ KRYTÍ

Krytí dosahuje až 100%, aniž by byly použity přírodní báze.

## ARGAN OIL

Dodává lesk a chrání před atmosferickými vlivy. Pečuje zvláště o vysušené, křehké a lámavé vlasy.

## HYDROLIZOVANÝ KERATIN

Posiluje a obnovuje strukturu vlasu. Vyživuje vlasy do hloubky, zvyšuje objem, jemnost a lesk.

## DLOUHOTRVAJÍCÍ EFEKT

Zaručuje dlouhotrvající a stálou barvu, zejména když jsou použity odstíny s dvojitými reflexy.

## SNADNÉ POUŽITÍ

S peroxide vytváří jemnou a krémovou směs, která nestéká během doby zpracování a nezanechává skvrny na kůži.

## VYSOKÝ VÝKON

Konzistence umožňuje použít menší množství produktu v porovnání s tradičními barvami v krému.

## BOHATÁ NABÍDKA

Široká škála odstínů umožňuje nekonečné kreativní možnosti. Série pH pure pigments je složená z čistých pigmentů, který je mimořádný nástroj pro kadeřníky.

## POMĚRY MÍCHÁNÍ

!! dodržujte doporučené poměry míchání !!

### PŘÍPRAVA PŘÍRODNÍ ŘADY A MÓDNÍCH ODSTÍNŮ

poměr míchání 1 : 1,5

např. 50 ml pH Color + 75 ml pH Peroxide

(pro krytí šedivých vlasů nad 70% můžete změnit poměr na 1 : 1)

### PŘÍPRAVA ŘADY SUPER LIGHTENER

poměr míchání 1 : 2

např. 50 ml pH Color + 100 ml pH Peroxide

(pro dosažení maximálního výsledku použijte 40 vol)

### PŘÍPRAVA TÓNOVACÍ ŘADY - SILVER, PERL

poměr míchání 1 : 2

např. 30 ml pH Color + 60 ml pH Peroxide 5/10 vol

### PŘÍPRAVA PIGMENTOVÉ ŘADY

poměr míchání 1 : 1

např. 30 ml pH Color + 30 ml pH Peroxide 5 vol

**DŮLEŽITÉ:** Upozorněte klienty: barva ještě 48 hodin po aplikaci pracuje. Po tuto dobu nemýt vlasy !!!

# ARGAN & KERATIN PEROXIDE

krémová oxidační emulze umožňující zesvětlení a změnu pigmentů

## PEROXIDE 5 VOL - 1,5 %

Používá se pro ztmavení nebo zvýraznění přirozené barvy. Dále se používá s pH Toner a pH Pure Pigments.

## PEROXIDE 10 VOL - 3 %

Používá se pro ztmavení nebo zvýraznění přirozené barvy, změnou barvy se stejnou výškou tónu a změnou odlesků nebo tónu na již barvených délkách nebo koncích. K tónování vlasů po zesvětlování silver, pearl.

## PEROXIDE 20 VOL - 6 %

Používá se pro zakrytí jakéhokoliv podílu šedivých vlasů, zesvětlení přirozené barvy o 1-2 stupně a změnou odlesku nebo tónu na již barvených délkách a koncích.

## PEROXIDE 30 VOL - 9 %

Používá se k zesvětlení přirozené barvy o 2-3 stupně. Pro barvy se zářivějšími odlesky.

## PEROXIDE 40 VOL - 12 %

Používá se k zesvětlení tmavých základů 1, 2, 3, 4, zesvětlení barvy až o 3-4 stupně a při použití pH Super Lightener odstínů.



## DOBA ZPRACOVÁNÍ

!! dodržujte doporučené doby zpracování !!



peroxide 5 vol / 1,5 % ... 0 - 30 minut

peroxide 10 vol / 3 % ... 0 - 30 minut

peroxide 20 vol / 6 % ... 35 minut

peroxide 30 vol / 9 % ... 40 minut

peroxide 40 vol / 12 % ... 40 - 50 minut

Volba oxidační emulze se volí podle žádaného stupně zesvětlení, dle přírodního odstínu vlasů a dle % bílých vlasů.

Doba barvicího procesu se mění v závislosti na vybrané oxidační emulzi.

Respektování doby působení je zárukou perfektního výsledku, pokud jde o odlesky, zesvětlení přirozeného základu, perfektní krytí bílých vlasů a dlouhotrvající barvu.

**UPOZORNĚNÍ:** V případě jemných vlasů s podílem bílých vlasů, červených odlesků nebo odstínů s více odlesky **prodlužte dobu zpracování o 5 minut.** V případě hustých vlasů s podílem bílých vlasů, červených odlesků nebo odstínů s více odlesky **prodlužte dobu zpracování o 10 minut.**

# CO SE DĚJE V PRŮBĚHU APLIKACE ?

## 1. FÁZE OTEVŘENÍ

Alkálium uvnitř směsi pomůže otevřít povrchovou vrstvu vlasu a umožní barvě proniknout do kortexu.

## 2. FÁZE ZESVĚTLENÍ

Přírodní pigmenty melaniny jsou narušeny.

## 3. FÁZE ULOŽENÍ

Přírodní pigmenty melaniny jsou narušeny.

### Stupeň zesvětlení

1. black
2. bruno
3. dark brown
4. medium brown
5. light brown
6. dark blonde
7. blonde
8. light blonde
9. very light blonde
10. platinum

### Přírodní pigmenty

	100% modrá
	70% modrá + 30% fialová
	100% fialová
	70% fialová + 30% červená
	100% červená
	70% červená + 30% oranžová
	100% oranžová
	70% oranžová + 30% žlutá
	100% žlutá
	70% žlutá + 30% bílá

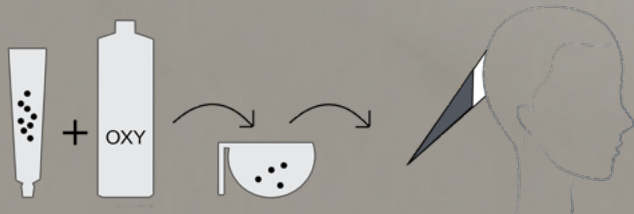
## MONOMERY A POLYMERY

zajištění nevymývání a stálosti barvy nezapomínejte na monomerní pravidlo:



Pigmenty v tubách se nachází ve formě monomerů. Aktivací smícháním s oxidační emulzí začíná proces trvajících přibližně 20 minut. Prvních 20 minut je pigment penetrován do vlasů.

Po 20 minutách je už pigmentem polymer, který nedokáže proniknout do vlasu. Pokud tedy stejnou směs použijeme na délky a koncečky, tak polymery nemohou proniknout a uloží se na povrchu vlasu. Projeví se negativní důsledky v intenzitě a trvanlivosti barvy.



Proto si po 20 minutách připravte vždy novou směs pro aplikaci na délky a konce. Směs musí být s nižší oxidační emulzí ve srovnání s předchozí aplikací pro dokonalé držení a trvání pigmentu.



## .0 NATURAL



poměr míchání **1:1.5**

podkladové pigmenty:  
**žlutý | zelený**

zesvětlení: **maximálně o 4 úrovně**  
pH Peroxide 20 vol.-6% | 30 vol.-9%



%	1.0	3.0	4.0	5.0	6.0	7.0	8.0	9.0	10.0
MODRÁ	80	60	55	35	45	35	30	15	10
ČERVENÁ	15	20	25	30	30	30	30	30	30
ŽLUTÁ	5	20	20	20	25	35	40	55	60

## .71 COLD BEIGE



poměr míchání **1:1.5**

podkladové pigmenty:  
**zelený | žlutý**

zesvětlení: **maximálně o 4 úrovně**  
pH Peroxide 20 vol.-6% | 30 vol.-9%



%	5.71	6.71	7.71	8.71	9.71	10.71
MODRÁ	65	65	55	50	40	35
ČERVENÁ	20	20	20	20	15	15
ŽLUTÁ	15	15	25	30	45	50

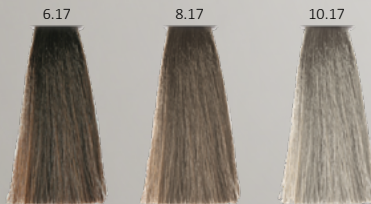
## .17 ARCTIC



poměr míchání **1:1.5**

podkladový pigment:  
**zelený**

zesvětlení: **maximálně o 4 úrovně**  
pH Peroxide 20 vol.-6% | 30 vol.-9%



%	6.17	8.17	10.17
MODRÁ	60	50	40
ČERVENÁ	15	15	10
ŽLUTÁ	25	35	50

## .1 ASH



poměr míchání **1:1.5**

podkladový pigment:  
**modrý**

zesvětlení: **maximálně o 4 úrovně**  
pH Peroxide 20 vol.-6% | 30 vol.-9%



%	1.10	5.1	6.1	7.1	8.1	9.1	10.1
MODRÁ	90	70	70	60	60	50	50
ČERVENÁ	5	20	20	20	20	10	10
ŽLUTÁ	5	10	10	20	20	40	40

## .72 COLD BROWN



poměr míchání **1:1.5**

podkladové pigmenty:  
**modrý | fialový**

zesvětlení: **maximálně o 4 úrovně**  
pH Peroxide 20 vol.-6% | 30 vol.-9%



%	5.72	6.72	8.72	10.72
MODRÁ	67	60	50	40
ČERVENÁ	23	25	20	20
ŽLUTÁ	15	15	30	40

## .0 COLD NATURAL



poměr míchání **1:1.5**

podkladové pigmenty:  
**žlutý | zelený | modrý**

zesvětlení: **maximálně o 4 úrovně**  
pH Peroxide 20 vol.-6% | 30 vol.-9%



%	55.00	66.00	77.00	88.00	99.00
MODRÁ	70	60	50	40	40
ČERVENÁ	20	20	20	20	15
ŽLUTÁ	10	20	30	40	45

## .12 PEARL



poměr míchání **1:1.5**

podkladový pigment:  
**fialový**

zesvětlení: **maximálně o 4 úrovně**  
pH Peroxide 20 vol.-6% | 30 vol.-9%



%	6.12	8.12	10.12
MODRÁ	60	55	55
ČERVENÁ	30	35	30
ŽLUTÁ	10	10	15

## .8 NATURAL PEARL



poměr míchání **1:1.5**

podkladový pigment:  
**fialový**

zesvětlení: **maximálně o 4 úrovně**  
pH Peroxide 20 vol.-6% | 30 vol.-9%



%	6.08	8.08	10.08
MODRÁ	65	60	60
ČERVENÁ	30	40	40
ŽLUTÁ	5	0	0

## .35 WARM BROWN



poměr míchání **1:1.5**

podkladové pigmenty:  
**žlutý | oranžový**

zesvětlení: **maximálně o 4 úrovně**



%	3.35	4.35	5.35	6.35	7.35	8.35	9.35
MODRÁ	15	15	12	12	12	12	11
ČERVENÁ	55	55	53	53	53	53	52
ŽLUTÁ	30	30	35	35	35	35	37

## .3 GOLDEN



poměr míchání **1:1.5**

podkladový pigment:  
**žlutý**

zesvětlení: **maximálně o 4 úrovně**



%	4.3	5.3	6.3	7.3	8.3	9.3	10.3
MODRÁ	10	10	10	10	10	10	10
ČERVENÁ	32	30	30	30	20	20	15
ŽLUTÁ	58	60	60	60	70	70	75

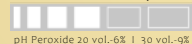
## .4/.44 COPPER/INTENSE COPPER



poměr míchání **1:1.5**

podkladový pigment:  
**oranžový**

zesvětlení: **maximálně o 4 úrovně**



%	5.4	6.4	7.4	7.44	8.44
MODRÁ	5	0	0	0	0
ČERVENÁ	75	80	80	80	80
ŽLUTÁ	20	20	20	20	20

## .66 RED



poměr míchání **1:1.5**

podkladový pigment:  
**červený**

zesvětlení: **maximálně o 4 úrovně**



%	5.66	6.66	7.66
MODRÁ	5	5	0
ČERVENÁ	90	90	90
ŽLUTÁ	5	5	10



## .55 MAHOGANY / .2 VIOLET



poměr míchání **1:1.5**

podkladové pigmenty:  
červený i fialový

zesvětlení: maximálně o 4 úrovně



pH Peroxide 20 vol.-6% | 30 vol.-9%



%	4.55	5.55
MODRÁ	20	10
ČERVENÁ	70	80
ŽLUTÁ	10	10

%	4.2	6.2	10.2
MODRÁ	35	30	20
ČERVENÁ	65	70	70
ŽLUTÁ	0	0	10

## TONER



poměr míchání **1:2**

pH Peroxide 5 vol.-1,5% | 10 vol.-3%



%	PEARL	SILVER
MODRÁ	40	45
ČERVENÁ	25	20
ŽLUTÁ	35	35

## BOOSTER

Mixujte s  
SUPER LIGHTENER

zesvětlení: 5,5 až 6 úrovní



%	BOOSTER
MODRÁ	0
ČERVENÁ	0
ŽLUTÁ	0

## SUPER LIGHTENER



poměr míchání **1:2**

zesvětlení: maximálně o 5 úrovní



pH Peroxide 30 vol.-9% | 40 vol.-12%



%	11.0	11.1	11.02	11.17
MODRÁ	25	50	40	50
ČERVENÁ	30	10	10	20
ŽLUTÁ	45	40	50	30

## PURE PIGMENTS



%	PURE BLUE	PURE GREEN	PURE VIOLET	PURE RED	PURE YELLOW
MODRÁ	100	50	40	0	0
ČERVENÁ	0	0	60	100	0
ŽLUTÁ	0	50	0	0	100

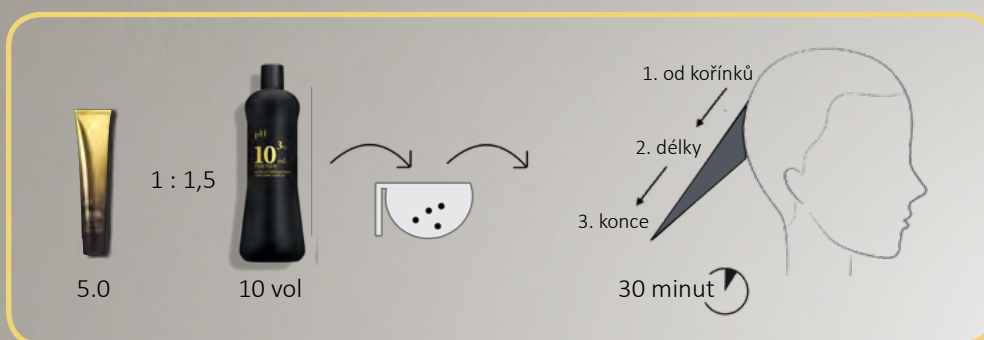
# NATURAL HAIR

první barvení přírodních vlasů

- // • Stanovte přírodní barvu vlasů a jeho intenzitu
- // • Spočítejte hlavní zbytkový pigment
- // • Posuďte procento bílých vlasů
- // • Stanovte typ vlasové struktury a hustotu

## APLIKACE TÓN V TÓNU NEBO TMAVŠÍ TÓN

**Příklad 1:** Aplikace na nikdy nebarvené vlasy - přírodní 5.0 / 10% bílých vlasů... **Cíl:** Jednotná 5.0



**Příklad 2:** Zesvětľující aplikace o 1 tón - přírodní 4,0 / 10 - 20% bílých vlasů... **Cíl:** Jednotná 5.0



**Příklad 3:** Zesvětľující aplikace o 2 tóny - přírodní 4,0 / 10 - 20% bílých vlasů... **Cíl:** Jednotná 6.0



# REGROWTH TOUCH UP

obnova barvy - retušování

- // • Stanovte přírodní barvu vlasů a jeho intenzitu
- // • Posuďte procento bílých vlasů
- // • Určete výšku tónu délek a konců

## ROZDÍL DO 1/4 TÓNU

Pokud rozdíl mezi obnovením a dříve barvenými vlasy nepřesáhne 1/4 tónu, aplikujte barvu na odrosty. Jakmile je dokončena doba působení, přidejte trochu vody k aplikované barvě a emulgujte do délek a konců k zotavení až do 1/4 tónu.

**Příklad 1:** Přírodní 4,0 / 10% bílých vlasů... **Cíl:** Jednotná 6.0



## ROZDÍL VÍCE NEŽ 1/4 TÓNU

Po 20 - 25 minutách po nanesení barvy na odrosty, připravte novou směs se stejnou nuancí pro délky a konce, ale s nižší hodnotou oxidační emulze.

**Příklad 1:** Přírodní 4,0 / 10% bílých vlasů... **Cíl:** Jednotná 6.0



# WHITE HAIR

bílé - šedivé vlasy

Odstíny ph argan & keratin color pokryjí jakékoliv procento šedivých vlasů. Použijte požadovaný odstín s vhodnou oxidační emulzí.

**Upozornění:** Nad 70% bílých vlasů doporučujeme použít **tón o 1 stupeň tmavší než je požadovaný odstín.**

## VŠECHNY ODSÍNY

kromě odstínů Superlightener, Toner a Pure Pigments



PH COLOR	+	PH PEROXIDE
50g		75g

**Poměr míchání 1 : 1.5**

Mixujte pH color s nekovovou miskou společně s pH Peroxide 20vol.-6% | pH Peroxide 30vol.-9%



**Stahuje vlasy až o 4 tóny**

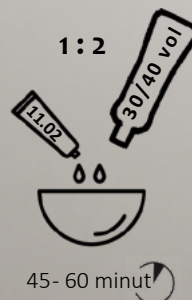
K dosažení ideálního pokrytí není nutné míchat základní odstíny s reflexy. Libovolně zvolený odstín lze aplikovat přímo, zaručuje 100% pokrytí šedivých vlasů.

## SUPER LIGHTENERS

super zesvětlovač



%	11.0	11.1	11.02	11.17
MODRÁ	25	50	40	50
ČERVENÁ	30	10	10	20
ŽLUTÁ	45	40	50	30



**SUPER LIGHTENERS:** Umožňují zesvětlení až **o 5 stupňů**. Dále se používají pro neutralizaci odlesků a získání chladnější a přirozenější blond.

Aplikujte pH argan & keratin Color na odrosty. **Nechejte působit 45-60 min.** Pokud je to nutné, emulgujte barvu do délek a konců na 5 minut. **Upozornění:** Pro zesvětlení až o 5 stupňů respektujte dobu zpracování, tj. **60 min.** Barva musí být použita na suché nemyté vlasy. S procentem šedivých vlasů v rozmezí 90 až 100% doporučujeme smíchat ¼ přírodního odstínu 9 nebo 10 v případě, že požadovaný efekt má být přirozenější a dlouhotrvající.

# BOOSTER

booster je super lightener bez pigmentů



BOOSTER  
12,5 g

+

SUPER  
LIGHTENER  
50 g

+

pH  
PEROXIDE  
125 g

BOOSTER:

Použijte ¼ boosteru na 50 g Super Lightener smíchaného v poměru **1 : 2** s pH Peroxid 30 vol.-9% | 40 vol.-12%.

Zvýší úroveň o 1 výšku tónu, což vám umožní zesvětlení až **5,5 - 6 úrovní**.

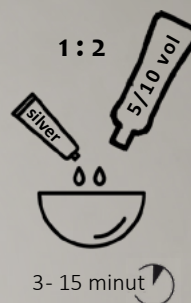
%	
MODRÁ	0
ČERVENÁ	0
ŽLUTÁ	0

# TONER

tonery se používají k eliminaci teplých odlesků



%	PEARL	SILVER
MODRÁ	40	45
ČERVENÁ	25	20
ŽLUTÁ	35	35



TONER:

Před nanesením směsi se ujistěte, že máte dostatečný základ vhodný pro zvolený odlesk.

3- 15 minut

Tonery pH color se používají k eliminaci teplých odlesků procesu zesvětlení. Standardní doba zpracování se pohybuje od minimálně 3 minut až do maximálně 15 minut. S použitím 5 VOL nebo 10 VOL. Doporučuje se konstantní kontrola vývoje procesu tónování. Světle žlutá je ideální základ pro uplatnění „Silver“ Toner. Super světle žlutá je ideální základ pro uplatnění „Pearl“

Toner. **Upozornění:** Prosím vezměte na vědomí, že tonery musí být aplikovány do vlhkých vlasů.

# PURE PIGMENTS

čisté pigmenty



%	PURE BLUE	PURE GREEN	PURE VIOLET	PURE RED	PURE YELLOW
MODRÁ	100	50	40	0	0
ČERVENÁ	0	0	60	100	0
ŽLUTÁ	0	50	0	0	100

PURE PIGMENTS:

Jedná se o řadu čistých pigmentů pro tónování, repigmentaci a zintenzivnění. Dokončí a vylepší barevný efekt, jeho držení a odlesky. Extrémní lesk a optimální držení.

**PURE PIGMENTS - TÓNOVÁNÍ** .....Například po zesvětlování vlasů bělicím práškem. Smíchejte požadovaný odstín s pH Peroxide 5 vol v poměru **1 : 1** a naneste na vlasy. Doporučená **doba působení je 20 - 30 minut (nebo 10 - 15 minuty pod tepelným zdrojem)**. Například: 30 ml pH Pure Pigment + 30 ml pH Peroxide 5 vol.

**PURE PIGMENTS - REPIGMENTACE**.....Vyberte požadovaný odstín pH Pure Pigments a aplikujte ho čistý (bez jakéhokoliv pH Peroxide) na suché vlasy. Pokud je to možné, využijte zdroj tepla. Po době působení asi **5-10 minut**, propláchněte vlažnou vodou a lehce umyjte šamponem. Vysušte a aplikujte požadovanou barvu.

**PURE PIGMENTS - ZINTENZIVNĚNÍ**.....Přidejte pH Pure Pigments v množství v rozmezí od **1 ml do 20 ml** dle požadované intenzity. Množství pH Pure Pigments nesmí být vypočteno standardním poměrem ředění. Např: 50 ml pH Pure Illuminating Color + 1-20 ml pH Pure Pigments + 75 ml pH Peroxide 5vol.

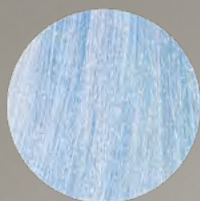
# LOLLIPOP COLOR

semi - permanentní barva bez amoniaku-obohacena o arganový olej a keratin

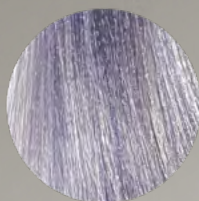
marswhmallow  
PEARL



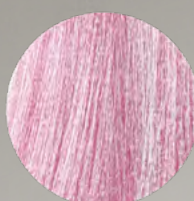
smurfjelly  
BLUE



sweet coal  
GREY



candy floss  
PINK

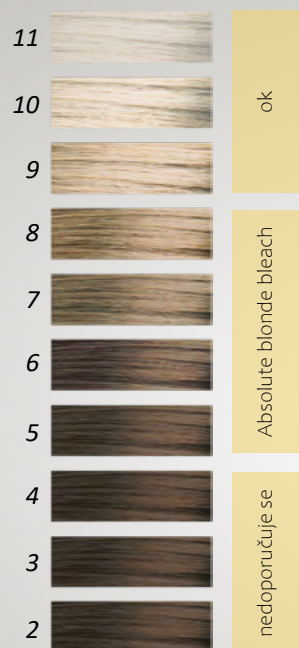


icing sugar  
WHITE



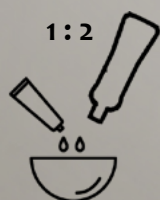
## POŽADOVANÁ ÚROVEŇ

LOLLIPOP COLOR je ideální k použití na blond vlasy nebo zesvětlené vlasy úrovně 9 -11. Pro zesvětlení na požadovanou úroveň použijte pH zesvětlovací prášek ABSOLUTE BLONDE BLEACH. Nedoporučujeme použití LOLLIPOP COLOR z úrovní 1 - 4.



## POMĚR MÍCHÁNÍ

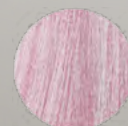
Mixujte LOLLIPOP COLOR s pH peroxide 5 vol - 1,5% nebo 10 vol - 3% **v poměru 1 : 2**



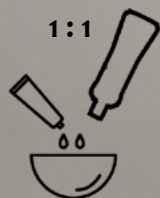
candy floss  
PINK  
30 g

+

pH  
PEROXIDE  
60 g



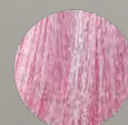
Pro intenzivnější výsledek mixujte LOLLIPOP COLOR **v poměru 1 : 1**



candy floss  
PINK  
30 g

+

pH  
PEROXIDE  
30 g

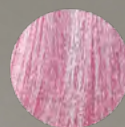


**DOBA ZPRACOVÁNÍ** - Aplikujte rovnoměrně na suché vlasy.



**Jemnější odstín**

5- 10 minut



**Intenzivní odstín**

20 minut

**ICING SUGAR WHITE** - WHITE je neutrální barva, která může být použita s jinými LOLLIPOP COLOR k získání světlejších tónalit.



candy floss  
PINK  
20 g

+



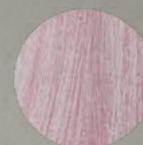
icing sugar  
WHITE  
10 g

+



ph  
PEROXIDE  
60 g

→



**NÁSLEDNÁ PÉČE** - **Argan & Keratin treatment** je ideální následná péče po barvení, protože vyvažuje fyziologickou hodnotu pH vlasu. Vyživuje, hydratuje a posiluje vlasy od kořínků ke konečkům.



Omyvejte barvu  
vlažnou vodou



Důkladně  
opláchněte



Naneste šampon  
a 3 - 5 minut  
masírujte



Důkladně  
opláchněte



Aplikujte masku  
a nechte působit  
3 - 5 minut



Důkladně  
opláchněte

# ABSOLUTE BLONDE BLEACH

modrý zesvětlující prášek pro dokonalou blond

Neutralizuje žluté / žluto oranžové zbytkové pigmenty pro jednotný a přirozený vzhled výsledného odstínu. Obohacen o **polyamino sugar condensate**. Jedná se o složku s vysokou hydratační a ochrannou silou. Zpevňuje a opravuje vlasovou strukturu během doby zesvětlování, zvyšuje odolnost a pružnost vlasových vláken. Inovativní a efektivní složení umožňuje intenzivní, bezpečné a rychlé zesvětlení

## až o 9 tónů



## POUŽITÍ

Míchejte „absolute blonde bleach“ s pH peroxidem v nekovové misce **v poměru 1:2**. Naneste na vlasy a nechte působit **20 – 40 minut** podle požadovaného výsledku.



### zesvětlení

1-4 tóny  
6 tónů  
8 tónů  
9 tónů

### pH oxidant

10 vol - 3%  
20 vol - 6%  
30 vol - 9%  
40 vol - 12%

### doba působení

vizuální kontrola  
25 min.  
35 min.  
40 min.



@jhbrandcopnehagen



### **Balayage\_**

pH Bleach s pH peroxide 3% od kořínků a 6% pH peroxide do délek. Tónováno pH color 9.0 + 9.35 s pH peroxide 1.5%. Aplikováno na vlasy vysušené ručníkem, 20 minut bez zdroje tepla.

@jhbrandcopnehagen



### **Babylights\_**

pH Bleach s pH Peroxide 3% od kořínků a pH Peroxide 6% do délek. Tónováno pH color 10.71 + 10.0 s pH peroxide 1.5%. Aplikováno na vlasy vysušené ručníkem po dobu 30 min.

@jhbrandcopnehagen



### **Balayage\_**

pH Bleach s pH Peroxide 6% od kořínků and pH Peroxide 9% do délek. Tónováno pH color 8.0 + 8.71 + 9.35 s pH peroxide 1.5%. Aplikováno na vlasy vysušené ručníkem po dobu 20 min.

@jhbrandcopnehagen



### **Balayage\_**

pH Bleach s pH Peroxide 3%. Base 4.0 + 4.4 + pH Peroxide 6%. Do délek tónováno 8.3 + 8.4 + 8.71 cca. 2 g + pH Peroxide 1.5% Aplikováno na vlasy vysušené ručníkem po dobu 20 min.

@jhbrandcopnehagen



**Color pattern\_**

4.0 + 4.72  
s pH Peroxide 3%  
-  
55.0 + 5.35 + 6.72 + 6.1 + Pearl  
s pH Peroxide 1.5%

@hairdeco\_parrucchieri



**Balayage\_**

pH Absolute Blonde Bleach  
pH Color Pearl + 10.2 +  
pH Color 6.71

@jhbrandcopnehagen



**Balayage | baby light\_**

pH Bleach + pH Peroxide 6%  
Tónováno 9.71 + 9.0 s  
pH Peroxide 1.5%.  
Aplikováno na vlasy vysušené  
ručníkem po dobu 20 min.

@officinedecoparrucchieri



**Baby light\_**

od konečků pH color 6.1,  
do délek pH color  
1/2 7.1 + 1/2 8.1  
končíme  
boosterem

# POST COLOR SERVICE

**Argan & Keratin treatment** je ideální následná péče po barvení, protože vyvažuje fyziologickou hodnotu pH vlasu. Vyživuje, hydratuje a posiluje vlasy od kořínků ke konečkům.



## SUBLIME MOISTURE SHAMPOO

**Argan & keratin • orientální parfemace**

Hluboce hydratuje vlasy, zanechává je silnější a odolnější, lesklé a jemné. Obsahuje arganový olej a hydrolyzovaný keratin.

**Použití:** naneste na vlhké vlasy, emulgujte a poté opláchněte. V případě potřeby opakujte.

**Hydratace 50%    Disciplína 20%    Lesk 74%**  
**ph 4,5 -5,5    1000 ml**



## MIRACLE REPAIR MASK

**Argan & keratin • orientální parfemace**

Vyživuje, opravuje a obnovuje strukturu vlasového vlákna. Dodává lesk a jemnost. Obsahuje arganový olej a hydrolyzovaný keratin.

**Použití:** Aplikujte potřebné množství na ručníkem vysušené vlasy, nechte působit 3 -5 minut, po dobu působení pročešte širokým hřebenem a opláchněte.

**Výživa 50%    Oprava 80%    lesk 74%**  
**ph 3 -4    1000 ml**



Omývejte barvu  
vlažnou vodou



Důkladně  
opláchněte



Naneste šampon  
a 3 - 5 minut  
masírujte



Důkladně  
opláchněte



Aplikujte masku  
a nechte působit  
3 - 5 minut



Důkladně  
opláchněte

# PURE STRAIGHT

se sójovým proteinem a makadamiovým olejem

Profesionální vyrovnávací kúra Pure Straight je ideálním řešením pro ty, kteří chtějí přeměnit své vlasy z kudrnatých, vlnitých a rebelských na rovné a hedvábné rovné vlasy. Kúra na narovnání **Pure Straight** je ideální pro všechny typy vlasů a je zaměřena na změnu z kudrnatých, vlnitých, krepatých a nepoddajných vlasů na hladké, měkké a hedvábné.

## DLOUHOTRAVJÍCÍ HLADKÝ EFEKT

Po ošetření budou vlasy viditelně proměněné, od krepatých a rebelských až po hladké a hedvábné.

## ZLEPŠUJE KOMPATIBILITU

Nafouklé a krepaté vlasy jsou viditelně zkrácené, což umožňuje maximální rozčesatelnost a zkrácení doby úpravy i při následných mytí.

## ODSTRAŇUJE EFEKT KREPATĚNÍ

Uzavírá vlasovou kutikulu, chrání ji před vlhkostí a zabraňuje návratu krepatění, a to i v extrémně vlhkých dnech.

## DÁVÁ VLASŮM STRUKTURU

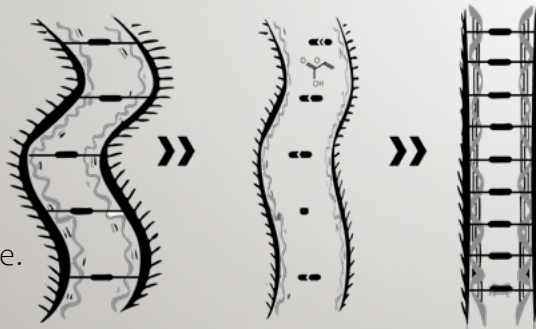
Vytváří na vlasech ochranný film, který posiluje jejich strukturu, dodává jim pružnost a zabraňuje lámání.

## AKTIVNÍ SLOŽKY

Všechny aktivní ingredience přítomné ve složení pracují společně, aby bylo dosaženo maximálních výsledků v každé fázi.

### KYSELINA GLYOXYLOVÁ

Vyrovnávací činidlo obsažené v „**Pure Straight Aktivním Gelu**“ je kyselina glyoxylová. Působí hluboce spolu s aminokyselinami vlasu, rozbíjí disulfidické vazby v proteinové struktuře vlasů a vytváří nové v prodlouženém a hladkém tvaru. Žehlička na vlasypoužitá při vysokých teplotách pak získaný výsledek zafixuje.



### SOJOVÝ PROTEIN

Sója má vysoký obsah bílkovin, lipidů a vitamínu E. Má filmový, antioxidační, kondicionační a ochranný účinek. Pro tyto vlastnosti se od pradávna používá k péči o vlasy. Vyhlazuje kutikulu a napomáhá obnově povrchu vlasového vlákna. Vlasy vypadají poddajnější, lépe upravitelné a snadno se rozčesávají, s dlouhotravajícím leskem a definicí.

### MAKADAMOVÝ OLEJ

Makadamový olej získaný lisováním za studena ze semen vzácné Australské rostliny, bohatý na hydratační, regenerační a elastické látky, jako je kyselina olejová, palmitolejová, linolová a vitamín E, je ideální pro zlepšení zdraví a vzhledu vlasů. Bojuje proti krepatění, vyživuje suché a lámavé vlasy a působí proti sklonu k lámání a tvorbě roztřepených konečků.





## PURE STRAIGHT PRE • TREATMENT SHAMPOO | pH 8.5

Čistí a připravuje na vyhlazující ošetření. Alkalický přípravkový šampon se sójovými proteiny a makadamiovým olejem se používá před vyrovnávací kúrou „Pure Straight **Active-Creme Treatment**“. Hlubkově čistí vlasy, odstraňuje nečistoty, aby byla zajištěna úspěšnost ošetření.

**Použití:** Naneste na mokré vlasy, vmasírujte, nechte působit 1 minutu a opláchněte. Doporučuje se šamponopakovat podruhé a po **2-3 minutách** opláchnout.

## PURE STRAIGHT ACTIVE • CREME TREATMENT | pH 1.2 - 1.4

Dlouhotrvající profesionální vyrovnávací ošetření s kyselinou glyoxylovou, sójovými proteiny a makadamiovým olejem. Transformuje vlasy z kudrnatých, vlnitých a krepáčků na zkrocené, hedvábné a lesklé.

**Použití:** Aplikujte na vlasy dvakrát umyté šamponem **Pre-Shampoo** a 75 % suché, naneste „**Active-Creme Treatment**“ na délky a koncečky od 5 mm od pokožky. Prameny nechte působit **40 minut** ve svislé poloze. Rychle opláchněte, maximálně po dobu 5 sekund. Dobře vysušte a 6-10krát použijte žehličku na vlasy při teplotě **210-230 °C**. Důkladně opláchněte.











## PURE STRAIGHT POST • STRAIGHTENING MASK | pH 2.0 - 3.0

Okyseluje, vyživuje a chrání. Krotící maska se sójovými proteiny a makadamiovým olejem, specifická pro dokončení vyrovnávací kúry. Díky svému kyselému pH uzavírá vlasovou kutikulu, chrání ji před vlhkostí a zanechává vlasy hladké, zkrocené, hedvábné a lesklé.








**Použití:** Rovnoměrně rozetřete na vlasy ošetřené „**Active Creme Treatment**“. Vmasírujte, nechte 5 minut působit a opláchněte. Pokračujte v sušení a rovném stylingu.









**KROK 1****PURE STRAIGHT PRE • TREATMENT SHAMPOO | pH 8.5**

-  Navlhčete vlasy vlažnou vodou.
-  Rovnoměrně naneste přípravný šampon na vlasy a důkladně promasírujte pro důkladné čištění.
-  1' Nechte působit 1 minutu.
-  Důkladně opláchněte.
-  Aplikaci s šamponem opakujte po druhé. Pro lepší výsledek vyrovnávací kúry musí být vlasy dobře vyčištěny.
-  2-3' Nechte působit 2 až 3 minuty.
-  Důkladně opláchněte.
-  Vysušte vlasy na 75 % pomocí fénu.

**KROK 2****PURE STRAIGHT ACTIVE • CREME TREATMENT | pH 1.2 - 1.4**

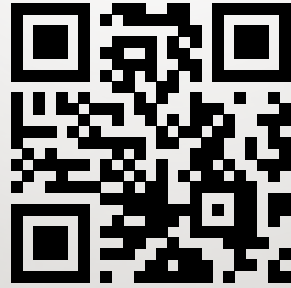
-  ++ 5 mm Rozdělte vlasy na 4 části (prameny). Krém nanášejte štětcem pramen po prameni a důkladně vmasírujte, dokud nejsou vlasy jemné a hydratované na dotek.
-  Jednotlivé části (prameny) pročešte a protáhněte hřebenem, abyste odstranili přebytečný přípravek, který se usazuje na další části.
-  40' Vlasy zpracovávávejte ve svislé poloze po dobu 40 minut. V případě potřeby umístěte hlavu po celou dobu zpracování pod zdroj tepla.
-  Rychle opláchněte, nejdéle po dobu 5 sekund, abyste odstranili přebytečný produkt a omezili tvorbu kouře během narovnávání.
-  Vysušte a vyrovnajte vlasy
-  Použijte žehličku 6-10krát při teplotě 210-230 °C v závislosti na struktuře vlasů. U kořínek provádějte průchod v tahu, nezastavujte se u konečků.
-  Důkladně opláchněte.

**KROK 3****PURE STRAIGHT POST • TREATMENT MASK | pH 2.0 - 3.0**

-  Vlasy dobře osušte ručníkem, abyste odstranili přebytečnou vodu.
-  Masku rovnoměrně rozetřete ručníkem na vysušené vlasy. Pro lepší rozložení rozdělte vlasy do 4 částí (pramenů).
-  Jemně krém vmasírujte do vlasů, aby do nich pronikl.
-  5' Nechte působit 5 minut a pročešte.
-  Důkladně opláchněte.
-  Vysušte a upravte vlasy.

NEW  
HAIRCARE  
**STRAIGHT  
SYSTEM**  
LONG LASTING  
PROFESSIONAL





TECHNICKÝ MANUÁL PH (CZ)  
COPYRIGHT © 2023 CONCEPT CZECH  
WWW.CONCEPTCZECH.CZ  
TIŠKNEME Z CERTIFIKOVANÝCH ZDROJŮ  
DESIGNED BY BANBOSH DESIGN

